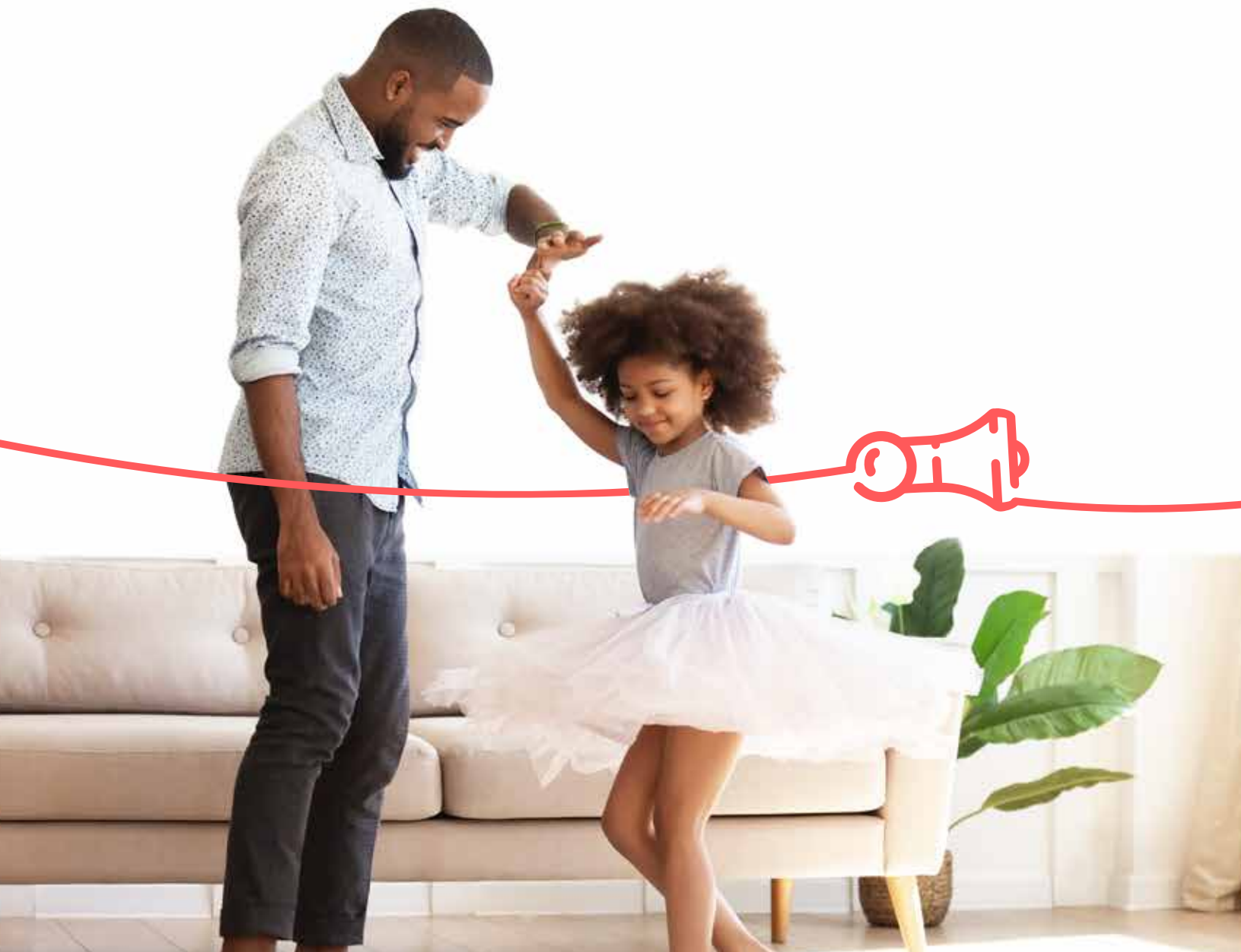


**Humano**  
Seguros

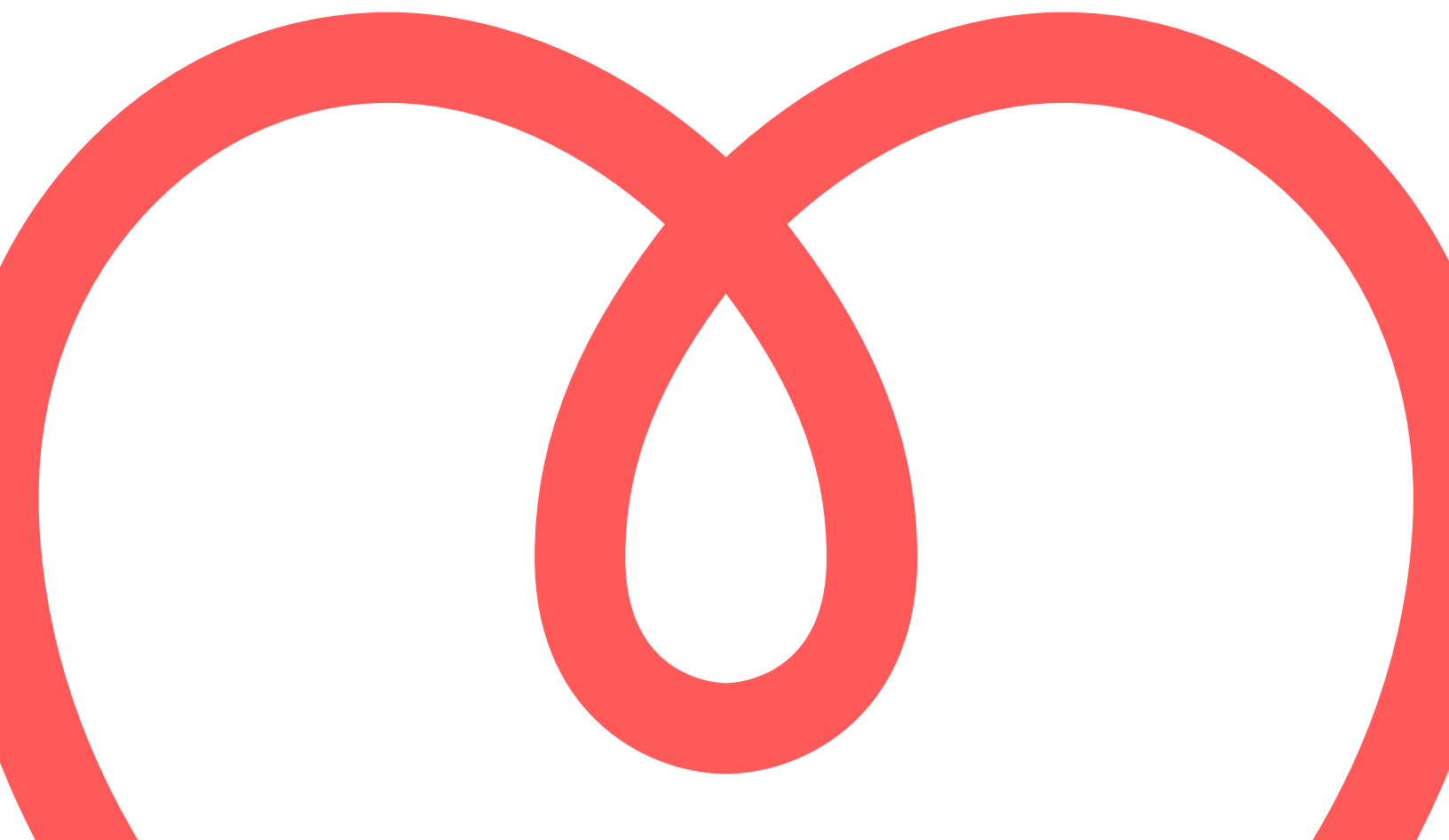
# Mi Salud

## Esencial Plus





A través de los productos Mi Salud te brindamos protección integral con la red más amplia y prestigiosa del mercado, garantizándote acceso a múltiples coberturas y beneficios para que te sientas siempre seguro.





Disfruta de las mejores **coberturas** en un solo plan de salud.

# Esencial Plus

## Coberturas Ambulatorias

## Dentro de la Red

Consultas Ambulatorias	Ilimitadas. Pago diferencia por consulta
Consultas Psicológicas y Psiquiátricas	80% (5 por año)
Laboratorios y Rayos X	70% (ilimitado)
Vacunas	80% hasta los 10 años (dentro de la red)*
Procedimientos Ambulatorios	60% (ilimitado)
Terapias Físicas	80% LH* (6 por año)
Estudios Especiales	70% LH* (ilimitado)
Emergencias	100% dentro de la red (80% en caso de urgencia médica)

## Coberturas de Hospitalización

## Dentro de la Red

Habitación**	100% (RD\$2,600 por día/ilimitado)
Medicinas en Internamiento	100% (RD\$1,500 por día/ilimitado)
Sala de Cirugía	80% LH*
Anestesia y Material Gastable	100% (ilimitado)
Honorarios Médicos	100% LH*
Laboratorios y Rayos X	80% LH*
Estudios Especiales	80% LH*
Sala de Cuidados Intensivos	100% (RD\$2,000 por día/ilimitado)

## Coberturas de Maternidad

## Dentro de la Red

Parto Normal	70% LH*
Cesárea	70% LH*
Niños Recién Nacidos	70% LH*

## Otras Coberturas

Gasto Médico Mayor	RD\$600,000 por año
Últimos Gastos	RD\$50,000
Ambulancia Terrestre	Incluida
Plan Odontológico	Dental Humano
Límite por caso	RD\$200,000

LH\* = Listado de Honorarios Médicos

Las coberturas ilimitadas se incluyen en el cálculo del límite por caso.



**Te ofrecemos complementar tu plan, añadiendo las siguientes coberturas:**



## **Planes de Salud Dental**

Con nuestros planes de Salud Dental puedes acceder a una amplia gama de servicios y especialidades odontológicas que te permiten llevar un seguimiento integral de tu salud bucodental. Estos planes están disponibles a través de los principales prestadores a nivel nacional.

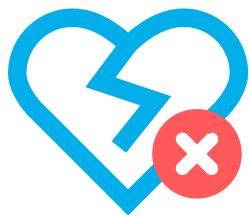
**Opciones de cobertura:** Dental Superior, Dental Royal, Dental Max y Dental Prime.



## **Enfermedades Mayores**

**Opciones de Cobertura:** RD\$50,000, RD\$100,000 ó RD\$200,000.

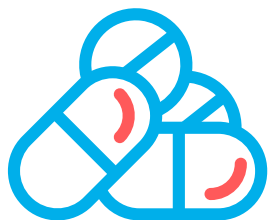
Este seguro te brinda protección económica ante el diagnóstico de una enfermedad o condición de alto costo.



## Gasto Médico Mayor

Con un límite anual de RD\$600,000 por persona, ofrecemos cobertura para gastos médicos mayores en centros de salud locales para los siguientes casos:

- Enfermedades neurológicas y neuroquirúrgicas, incluyendo accidentes cerebro vasculares.
- Cirugía cardíaca y angioplastia.
- Tratamiento de cáncer, incluyendo quimioterapia y radioterapia.
- Tratamiento médico quirúrgico para el paciente con trauma mayor (politraumatismo), incluyendo rehabilitación.
- Proceso séptico mayor.
- Quemaduras que requieran cuidados especiales.
- Trasplante de órganos: hígado, corazón, pulmón (doble / sencillo), páncreas, riñones, médula ósea (alógena y autóloga). No incluye los gastos por donante de órganos.



## Medicina Ambulatoria

Con esta cobertura puedes adquirir medicamentos en nuestra red de farmacias afiliadas con un límite por año contractual por persona.

**Opciones de cobertura:** cobertura al 70% o al 80%, con un límite anual desde RD\$2,000 hasta RD\$30,000



## Ambulancia Aérea Nacional

Cuando el tiempo es vital en una situación de salud, de forma opcional puedes contratar el servicio de ambulancia aérea para traslados dentro del territorio nacional con paramédicos altamente calificados.

**Opciones de cobertura:** Plan Alert Plus y Plan Movi Alert.



## Últimos Gastos

Te ofrecemos la asistencia para gestionar todos los servicios funerarios que requieras, según el plan contratado, incluye:

- Servicios de Documentación y Comunicación: gestión de la documentación relacionada al deceso, notificación telefónica y publicación de esquila de prensa.
- Servicios Funerarios: traslado de restos a nivel nacional, funeraria de su elección y capilla, ataúd, cosmetización, arreglo floral, servicios religiosos, libro de formas y recodatorios.
- Servicios de Inhumación: cementerio de su elección, lápida, cremación, traslado en carroza fúnebre al cementerio y transporte para los familiares.

**Opciones de cobertura:** RD\$100,000, RD\$150,000 ó RD\$250,000.



## Vida

Esta cobertura otorga protección económica a los beneficiarios o herederos legales del asegurado ante el fallecimiento de este a consecuencia de una enfermedad o accidente.

**Opciones de cobertura:** suma asegurada de RD\$100,000, RD\$300,000 ó RD\$500,000.

Nuestro compromiso es estar siempre cerca de ti, y lo hacemos poniendo a tu alcance múltiples vías de atención que se adaptan a tus preferencias para información, solicitudes de autorización y reembolso, pagos y más.

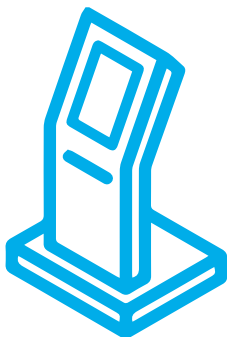
## Canales presenciales



19 **Sucursales**  
a nivel nacional.



Más de 40 **Stands de Servicio y Punto Humano** distribuidos en los principales centros de salud del país.



**Kiosco Humano**, una nueva modalidad de autoservicio para realizar tus autorizaciones de procedimientos médicos 24/7, de forma rápida y segura desde centros de salud.



## Canales no presenciales



**Centro de Atención al Cliente,**  
llamándonos al 809-476-3535



**Oficina Virtual,** nuestra sucursal online  
accediendo a [humano.com.do](https://humano.com.do)



**App Humano,** todos los servicios desde tu  
celular, incluso tu carnet de seguro!  
Descárgala hoy desde tu tienda de aplicaciones.



**Sarah,** tu asistente virtual para consultar información de  
tu seguro desde Whatsapp en el 809-476-3536 y desde  
nuestro website.



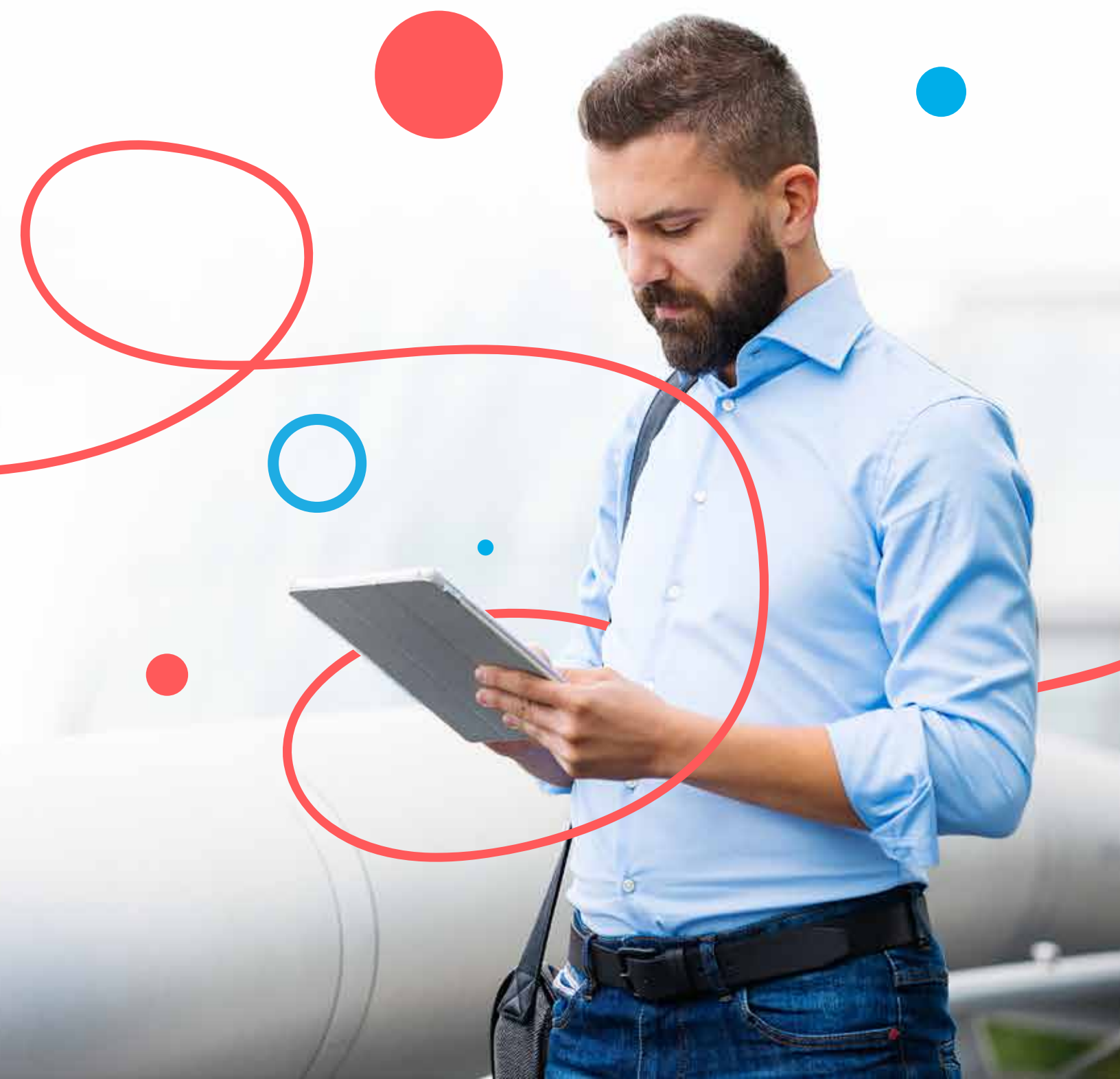
**Consulta Virtual,** donde puedes consultar con médicos  
acreditados de nuestra red 24/7, a través de audio y  
videollamada desde tu computador en [humano.com.do](https://humano.com.do),  
y recibir diagnóstico, análisis de resultados y puedes hasta  
recibir recetas de forma electrónica.



# Red de Prestadores

Ponemos a tu disposición la más amplia red de prestadores del país, compuesta por: Médicos, Centros Médicos, Centros de Diagnóstico, Laboratorios y Farmacias.

Para consultar nuestra red, visítanos en [www.humano.com.do](http://www.humano.com.do)



## Al formar parte de nuestra familia disfrutas de las ventajas de nuestros programas corporativos:



**Humano  
Sonrisas**

Con solo presentar tu carnet de asegurado obtienes atractivos descuentos en más de 90 establecimientos aliados a nivel nacional, para beneficios de Bienestar, Nutrición, Maternidad, Entretenimiento y Servicios. A través de nuestro programa de lealtad, además generas Sonrisas que puedes redimir por artículos promocionales o apoyar a más de 8 fundaciones de nuestro programa de Responsabilidad Social Humano de Corazón.

**Conoce todos los aliados y sus ofertas en [humanosonrisas.com](http://humanosonrisas.com)**



**Humano  
de Corazón**

Nuestro programa de Responsabilidad Social ha brindado por más de 13 años apoyo a cientos de niñas y niños de escasos recursos con enfermedades de alto costo y complejidad, a través de nuestras fundaciones aliadas. Humano de Corazón es un puente de esperanza para llevar salud y alegría a los que llevan nuestro futuro.

**Conoce más y súmate a nuestras iniciativas en [humanodecorazon.com](http://humanodecorazon.com)**

**Te ofrecemos una amplia gama de productos diseñados para proteger lo que más te importa:**



### **Mi Salud**

Salud Local  
Salud Internacional  
Salud Indemnizatoria



### **Mi Vida**

Vida  
Accidentes Personales  
Enfermedades Mayores



### **Mi Auto**

Premier | Full | Flex | Básico  
Moto Básico



### **Mi Hogar**

Múltiples soluciones a la medida para proteger tu hogar.



### **Mi Empresa**

Completo portafolio de productos para asegurar tu empresa, sin importar su tamaño o actividad.



### **PDSS**

Plan de Servicios de Salud (Seguridad Social) a través de Primera ARS.



# Estamos cerca de ti...

Contamos con 19 oficinas de atención ubicadas en las principales provincias:

**Santo Domingo**  
(Regional Office)  
809-476-3570

**Baní**  
809-522-2687

**Puerto Plata**  
809-970-1088

**La Romana**  
(Regional Office)  
809-813-5837

**John F. Kennedy**  
829-593-6077

**Santiago**  
(Regional Office)  
809-583-0411

**San Francisco**  
809-290-1772

**San Pedro**  
809-529-0019

**Herrera**  
809-560-8402

**Cotuí**  
809-240-0312

**Nagua**  
809-584-1141

**Higüey**  
809-746-0916

**Megacentro**  
809-593-4045

**La Vega**  
809-573-9219

**Moca**  
809-578-1123

**Bávaro**  
809-468-4032

**Villa Mella**  
809-741-2072

**Bonao**  
809-296-3034

**Mao**  
809-572-1219

Llámanos a nuestro

**Centro de Atención al Cliente,**

al 809.476.3535 las 24 horas, los

7 días de la semana.

   @humanoseguros

 @seguroshumano

 @grupohumano

[www.humano.com.do](http://www.humano.com.do)